



ADM-Empresa

Atributos

Nuestros Clientes

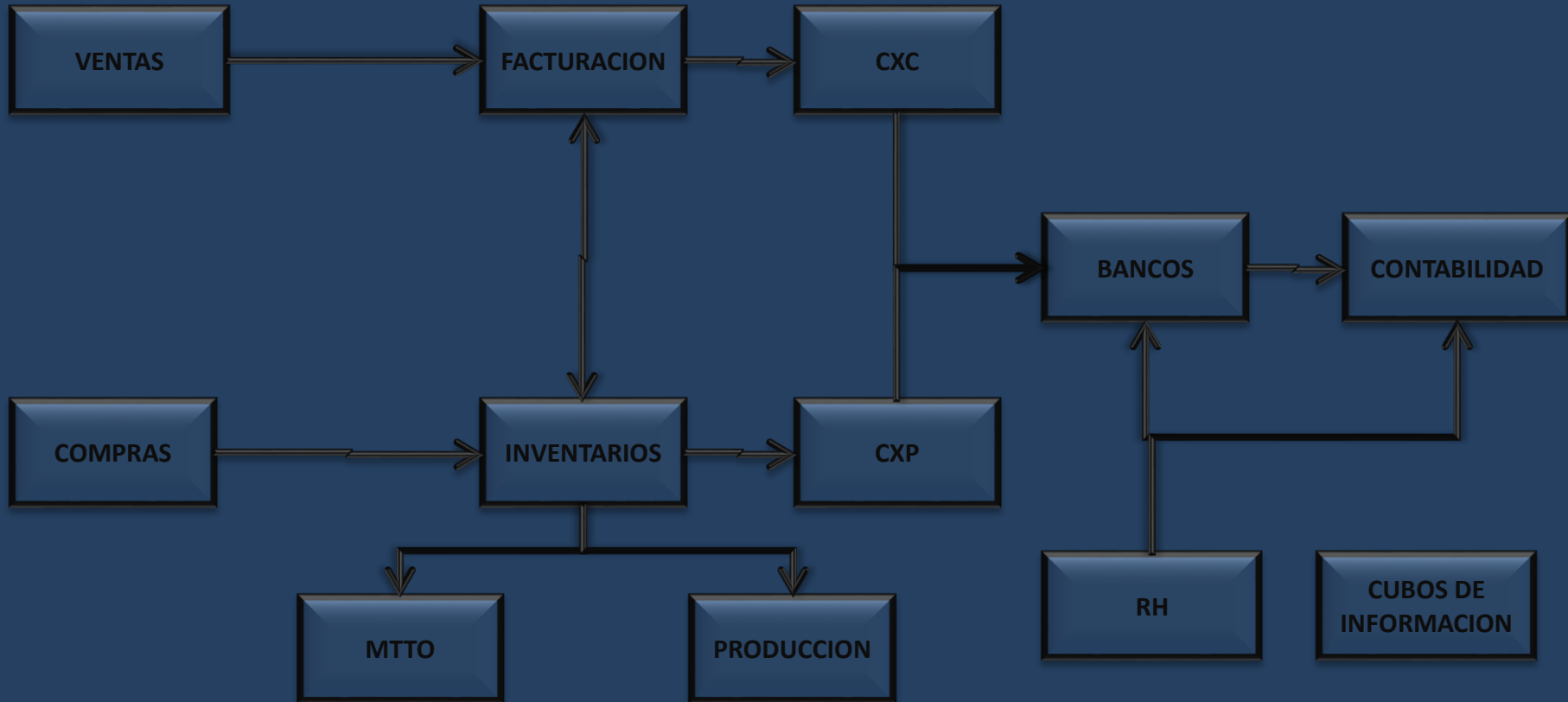
ADM-Empresa

Es un Software ERP (Enterprise Resource Planning), que incorpora los procesos operativos y administrativos de cualquier empresa.

► **ADM-Empresa**

Atributos

Nuestros Clientes

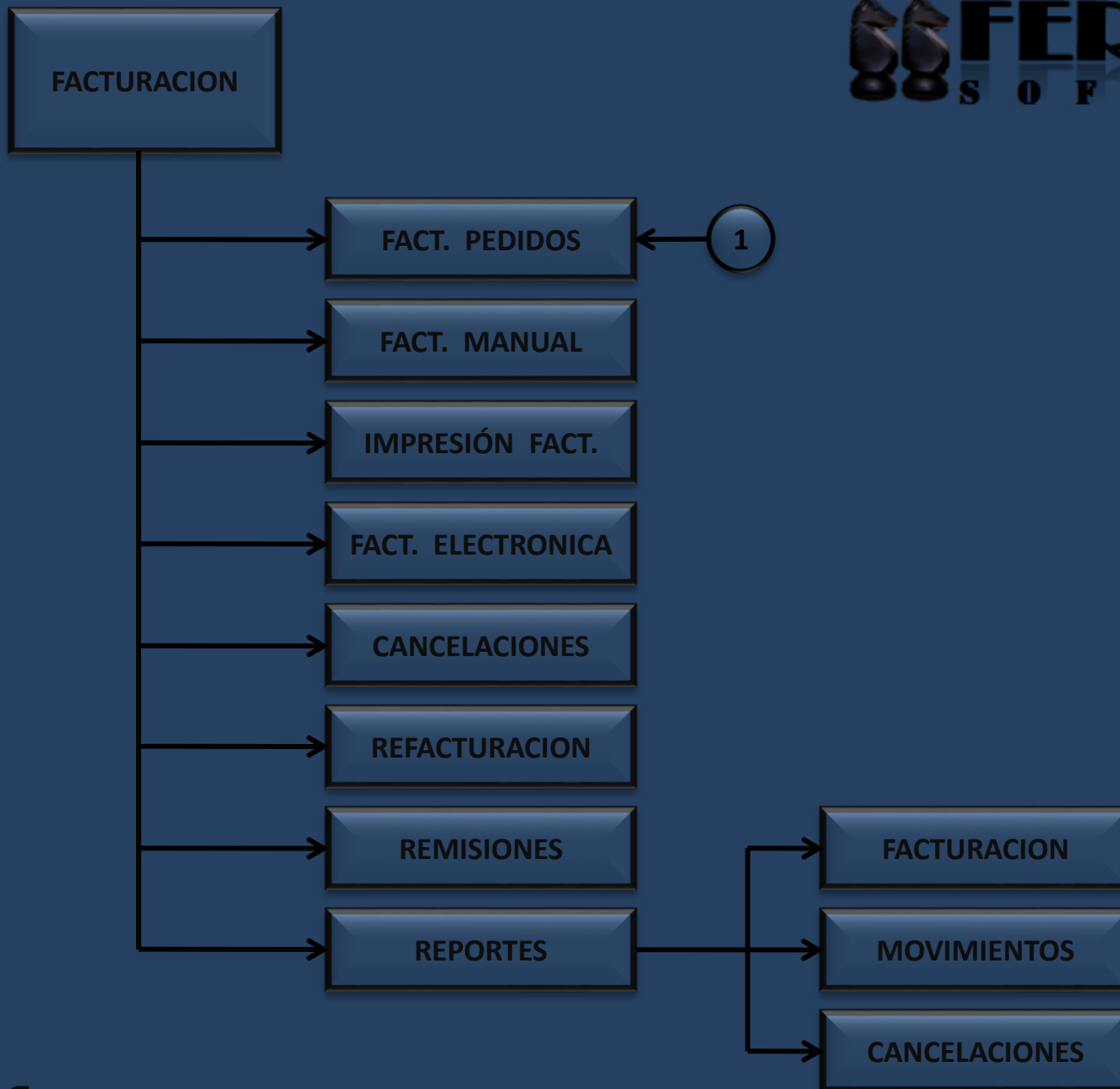


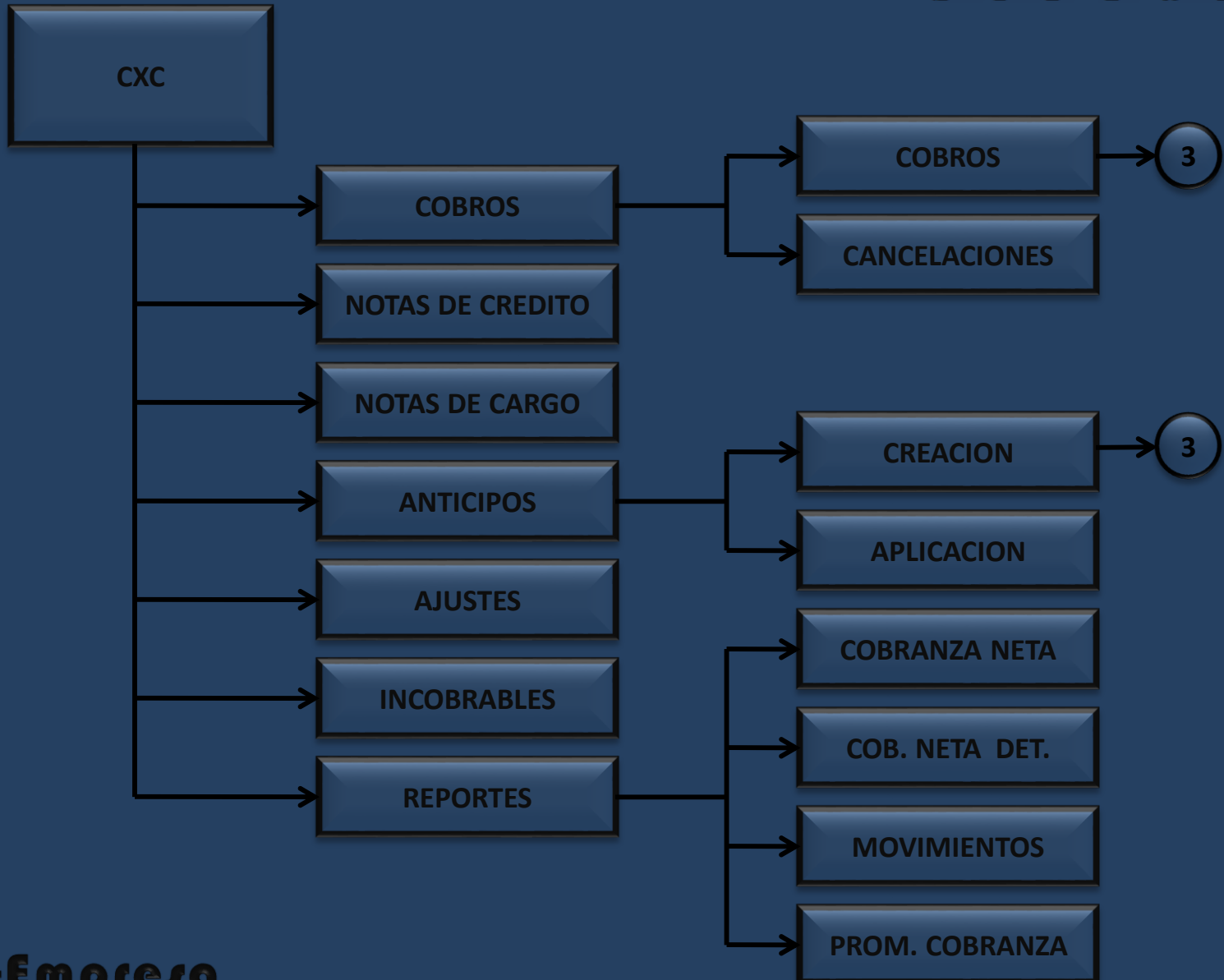
► **ADM-Empresa**

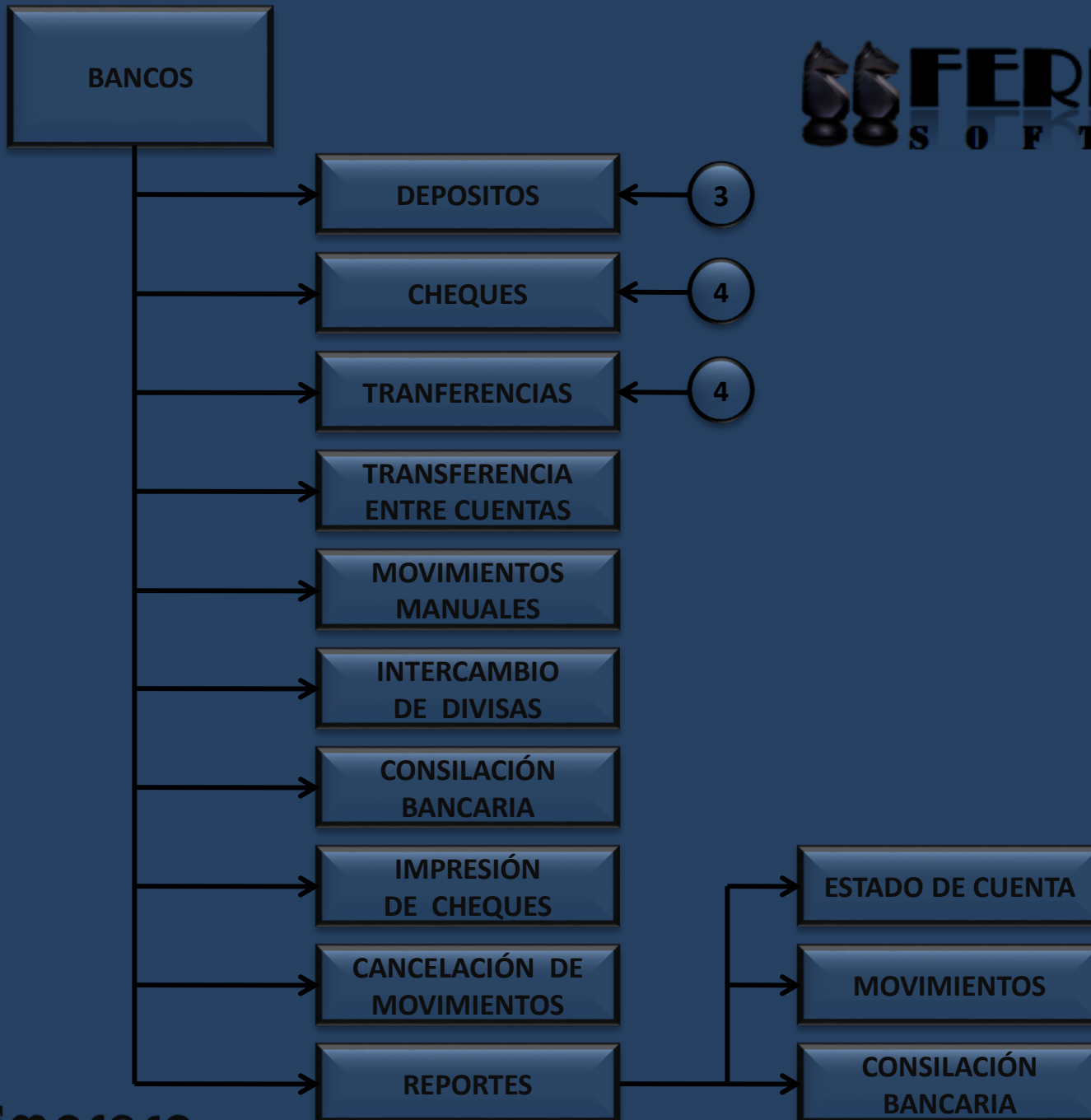
Atributos

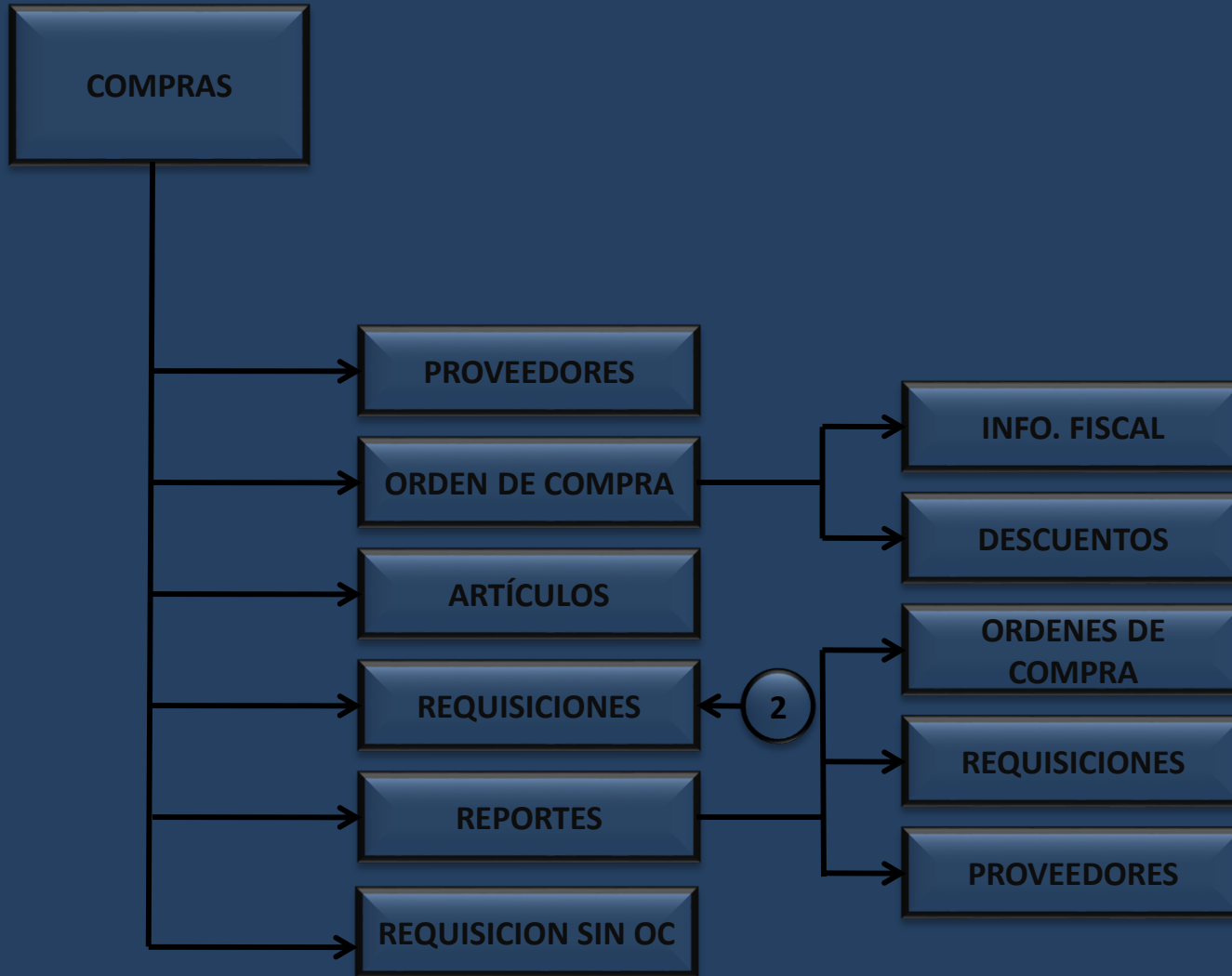
Nuestros Clientes



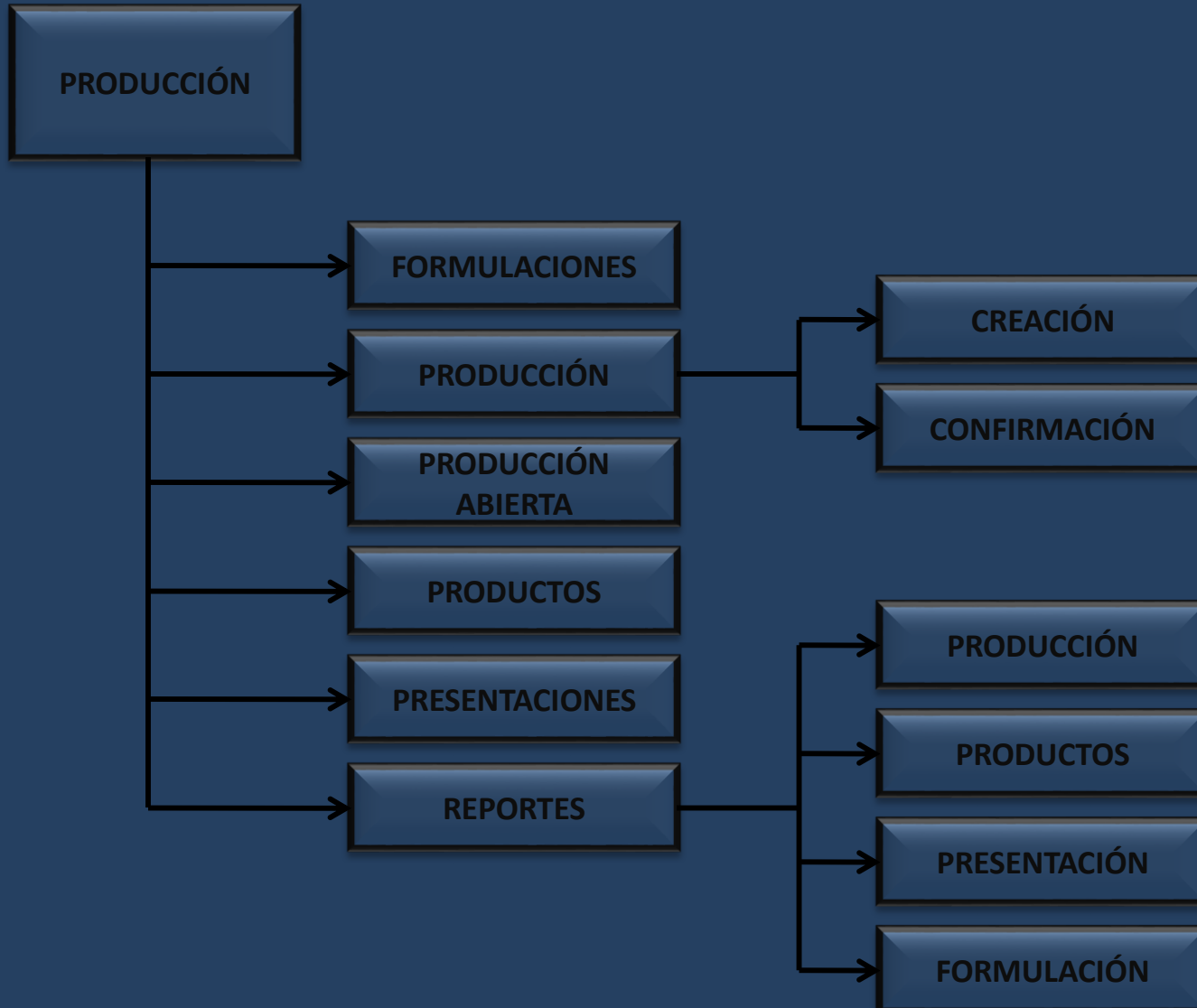




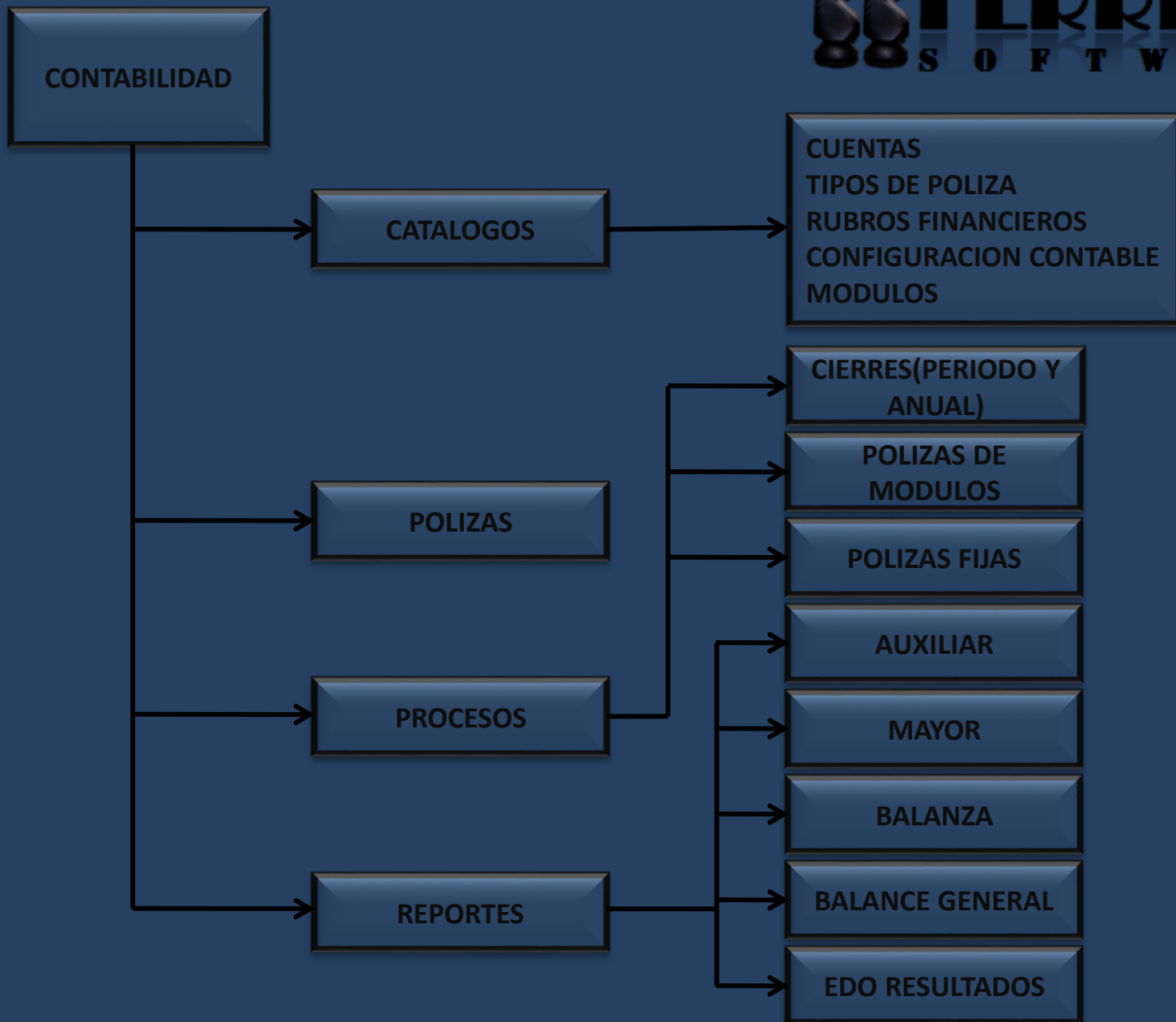












CUBOS

Medidas

Compañia	Medidas
ABA SEGUROS, S.A. DE C.V.	103
AXA SEGUROS, S.A. DE C.V.	46
CHARTIS SEGUROS MEXICO S.A. DE C.V.	2
EL AGUILA	18
INDI SEGUROS S.A DE C.V	2
MAPFRE TEPEYAC	43
QUALITAS COMPAÑIA DE SEGUROS, S.A.B. DE C.V.	46
SEGUROS BANORTE GENERALI, S.A. DE C.V.	67

Scor: [Agente+DANTE MIGUEL GONZALEZ CAVAZOS] [Año=2011]

Scor: [Agente+DANTE MIGUEL GONZALEZ CAVAZOS Año=2011]

ABA SEGUROS, S.A. DE C.V.
 AXA SEGUROS, S.A. DE C.V.
 CHARTIS SEGUROS MEXICO S.A. DE C.V.
 EL AGUILA
 INDI SEGUROS S.A DE C.V.
 MAPFRE TEPEYAC
 QUALITAS COMPAÑIA DE SEGUROS, S.A.B. DE C.V.
 SEGUROS BANORTE GENERALI, S.A. DE C.V.

ADMEMPRESA

Division: OFR

Ventas | Facturacion | CXC | Mantenimiento | Bancos | Compras | Inventarios | Produccion | CXP | Contabilidad | Catalogos | Catalogos General | Seguridad | Otros | Cubos | Ayuda

Artículo	02 FEB			03 MAR			04 ABR			05 MAY		
	Produccion	Costo	Merma	Produccion	Costo	Merma	Produccion	Costo	Merma	Produccion	Costo	Merma
	Todos ArticuloD	44,535	692,546.02	0	119,759	998,736.57	1,432.888	40,824	605,697.97	545	44,975	840,615.1
40				400	9,483.2	0	40	1,294.14	0	400	7,742.6	0
ADITIVO P.O.X	2,000	29,980.06	0									
AGMA SECURITY 320	800	14,957.04	0									
alcohol Isopropilico	200	2,970	0									
ANTIFERRANTE NS	370	9,248.98	0									
CALCIO CHASIS				3,000	43,934.3	0				1,380	19,769.86	0
CARTER LUB 6000	200	3,600	0									
CARTER LUBS18N0										2,160	48,525.02	0
COMMCOOL MAX N	2,500	585	0	15,000	95,397.5	0	12,708	40,874.12	0	2,966	41,340.11	0
COOL BLUE				247	5,537.74	0	513	10,926.9	0	960	20,448	0
electronk cleaner				240	10,560	0						
EXACT AW ISO 68							19	584.94	0			
EXACT EP GEAR LUB 680				19	538.63	0						
FERRO TRACK	36	1,053.81	0									
FLEET LINE DIESEL 15 W 40										1,200	24,280.5	0
FLEET LINE DIESEL CF2 SAE 40										800	15,453.44	0
FLEET LINE GASOLINA 15W40				200	3,771.54	0				400	8,236.69	0
GRAFOKATA KC 10 HD SMP	360	6,601.13	0				360	8,158.02	0	195	7,635.14	0
GRAFOLUB 127	1,770	14,557.66	0	3,600	38,883.54	0	1,200	14,586.15	0	640	8,348.98	0

Ventas@FERREROSOFTWARE.COM

ADMEMPRESA

Medidas

Año

Mes

02 FEB

03 MAR

04 ABR

05 MAY

06 JUN

07 JUL

08 AGO

09 SEP

10 OCT

11 NOV

12 DIC

ADMEMPRESA

Medidas

Año

Mes

02 FEB

03 MAR

04 ABR

05 MAY

06 JUN

07 JUL

08 AGO

09 SEP

10 OCT

11 NOV

12 DIC

ADMEMPRESA

Medidas

SubTotal

Año

Mes

2009

02 FEB 4,755

03 MAR 46,217.5

04 ABR 250

05 MAY 8,271.24

06 JUN 22,814.24

07 JUL 28,433.89

08 AGO 30,753.99

09 SEP 29,163.99

10 OCT 27,842.92

11 NOV 54,401.28

12 DIC 34,411.23

Scor: [Division=FS]

Ventas

ADMEMPRESA

Factura

Numero de Factura

Fecha de Emision

Fecha de Vencimiento

Importe Total

Importe Pagado

Importe a Pagar

Importe a Recibir

Importe a Cobrar

Importe a Pagar

Importe a Recibir

Importe a Cobrar

Importe a Pagar

Importe a Recibir

Importe a Cobrar

Atributos de ADM-Empresa:

- Cubos de información.
- Multiusuario y Multiempresa.
- Se encuentra en ambiente WEB, se puede configurar para internet o intranet.
- Acceso en Cualquier Lugar y en Cualquier Momento (Celulares, Tablets, etc).
- Rápida Implementación.
- Respaldo de información automatizado.
- Interface sencilla y amigable que lo hace fácil de utilizar por cualquier persona.
- Cuenta con una arquitectura moderna, poderosa y de alta calidad (J2EE, AJAX y SQLServer).
- Soluciones fáciles de implementar y mantener.
- Tiene la capacidad de adaptarse a las necesidades particulares de cada negocio.
- Todos los reportes se pueden exportar a Excel o impresora.

ADM-Empresa

► Atributos

Nuestros Clientes



ADM-Empresa

Atributos

► Nuestros Clientes



Cerro de las mitras 119, Las puentes 1er sector
San Nicolás de los Garza, N.L.
CP. 66460.

Teléfono.

+52 (81) 1772-3327

Horario de lunes a viernes de 9:00 a 18:00 horas.

ventas@ferrerosoftware.com