



ADM-Empresa



ADM-Empresa

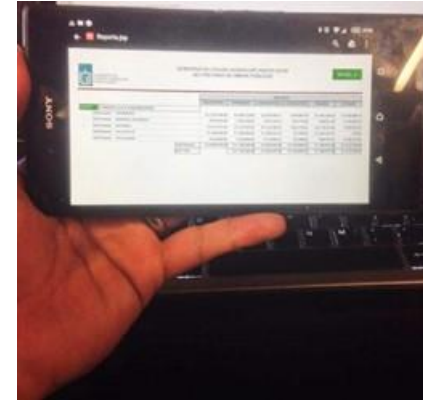
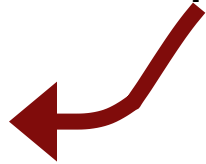
Es un Software ERP (Enterprise Resource Planning), que incorpora los procesos operativos y administrativos de cualquier empresa.

Algunos atributo

- Cubos de información.
- Multiusuario y Multiempresa.
- Se encuentra en ambiente WEB
- Acceso en Cualquier Lugar y en Cualquier Momento (Celulares, Tablets, etc).
- Rápida Implementación.
- Respaldo de información automatizado.
- Interface sencilla y amigable que lo hace fácil de utilizar por cualquier persona.
- Tiene la capacidad de adaptarse a las necesidades particulares de cada negocio.



**Accesibilidad
desde cualquier
punto a
cualquier hora**



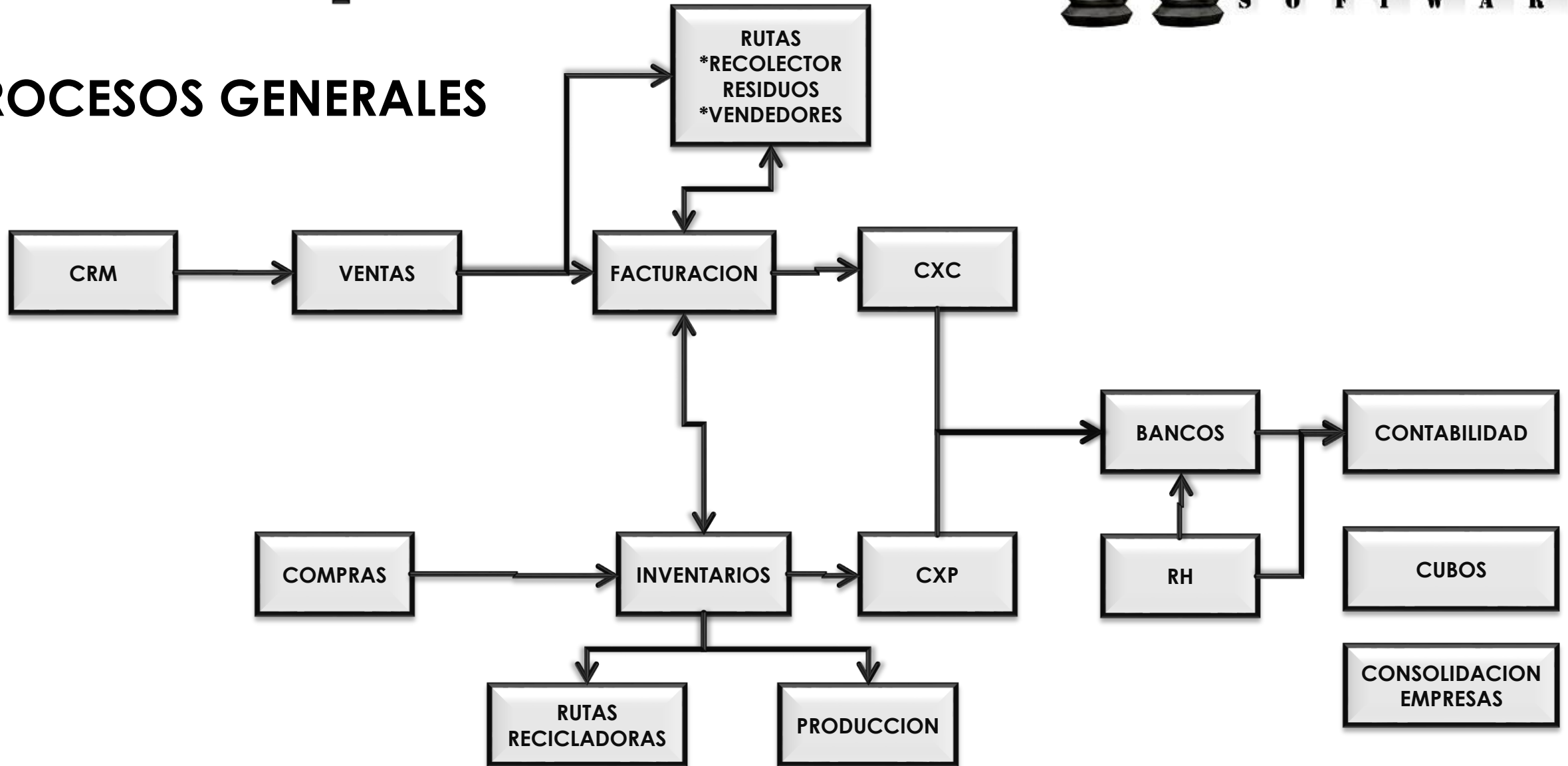
**Reportes
Actualizados en
línea**



**Rutas y
Remisiones
electronicas**




PROCESOS GENERALES



ADMEMPRESA DANIEL EDUARDO FERRERO

REFRESCAR



	Año						
	-Todos AñoD	2018	2019	2020	2021	2022	2023
	Measures	Measures	Measures	Measures	Measures	Measures	Measures
Mes	SubTotal	SubTotal	SubTotal	SubTotal	SubTotal	SubTotal	SubTotal
-Todos MesD	79,235,023.44	117,924.68	1,515,104.00	13,453,548.29	16,237,200.00	27,473,258.47	20,437,988.00
01 ENE	6,672,391.51		16,956.00	1,034,429.17	1,460,790.08	1,564,605.93	2,595,610.33
02 FEB	6,632,183.61			777,705.65	1,213,733.60	1,748,571.63	2,892,172.73
03 MAR	6,916,580.85		55,323.00	1,049,294.04	1,049,821.27	1,992,790.67	2,769,351.87
04 ABR	6,683,890.97		54,000.00	419,716.22	1,187,575.91	2,209,136.17	2,813,462.67
05 MAY	7,611,730.51			1,133,538.54	1,305,513.79	1,980,199.89	3,192,478.29
06 JUN	6,043,110.64			619,685.05	1,247,070.39	1,843,960.40	2,332,394.80
07 JUL	7,993,070.44			2,001,622.81	1,043,441.92	2,124,136.17	2,823,869.54
08 AGO	5,667,042.69		53,200.00	953,329.84	1,319,679.17	2,322,201.72	1,018,631.96
09 SEP	5,374,593.36		747,191.50	1,040,270.53	1,136,448.81	2,450,682.52	
10 OCT	6,595,393.48	57,456.00	470,283.50	1,512,361.85	2,058,022.43	2,497,269.70	
11 NOV	7,450,234.80	34,092.68	24,480.00	1,792,034.90	1,801,453.17	3,798,174.05	
12 DIC	5,594,800.58	26,376.00	93,670.00	1,119,559.69	1,413,649.46	2,941,529.62	15.81

Slicer: [Moneda=Pesos]

ADM-Empresa



REFRESCAR

MDX, Z↓, [Grid], [Refresh], [+], [-]

Columns
▼ Año
▲ Measures
Rows
Mes
Filter
Articulo
Clientes
Division (Division=DRIE)
Factura
Moneda (Moneda=Pesos)
TipoMovimiento
Trimestre

OK Cancel

REFRESCAR

MDX, Z↓, [Grid], [Refresh], [+], [-]

Columns
▼ Año
▲ Measures
Rows
Clientes
Filter
Articulo
Division (Division=DRIE)
Factura
Mes
Moneda (Moneda=Pesos)
TipoMovimiento
Trimestre

OK Cancel

REFRESCAR

MDX, Z↓, [Grid], [Refresh], [+], [-], [Print], [Export]

	Año						
	-Todos AnoD	2018	2019	2020	2021	2022	2023
	Measures	Measures	Measures	Measures	Measures	Measures	Measures
Clientes	SubTotal	SubTotal	SubTotal	SubTotal	SubTotal	SubTotal	SubTotal
-Todos ClienteD	79,235,023.44	117,924.68	1,515,104.00	13,453,548.29	16,237,200.00	27,473,258.47	20,437,988.00
ACCTRA S.A DE .CV.	25,666.67				25,666.67		
ADVANCED SECURITY SYSTEMS DEL NORESTE	4,383.34					4,383.34	
AH STEEL STRUCTURES	45,866.69					45,866.69	
AIRPIPE DE MEXICO	25,704.70					25,704.70	
AK CONTRATISTAS INDUSTRIALES MEXICO	180,989.79			2,200.00	30,799.96	147,989.83	
ALBERTO SOSA ELIZONDO	17,099.98				17,099.98		
ALFONSO ARTZPE URTRE	28,789.95				28,789.95		

REFRESCAR



Artículo	Año	
	- Todos AñoD	2020
	Measures	Measures
	SubTotal	SubTotal
ELEVADOR ARTICULADO DE 34 PIES	30,050.00	30,050.00
ELEVADOR ARTICULADO DE 45 PIES	536,763.20	536,763.20
ELEVADOR ARTICULADO DE 60 PIES DE COMBUSTION	86,000.00	86,000.00

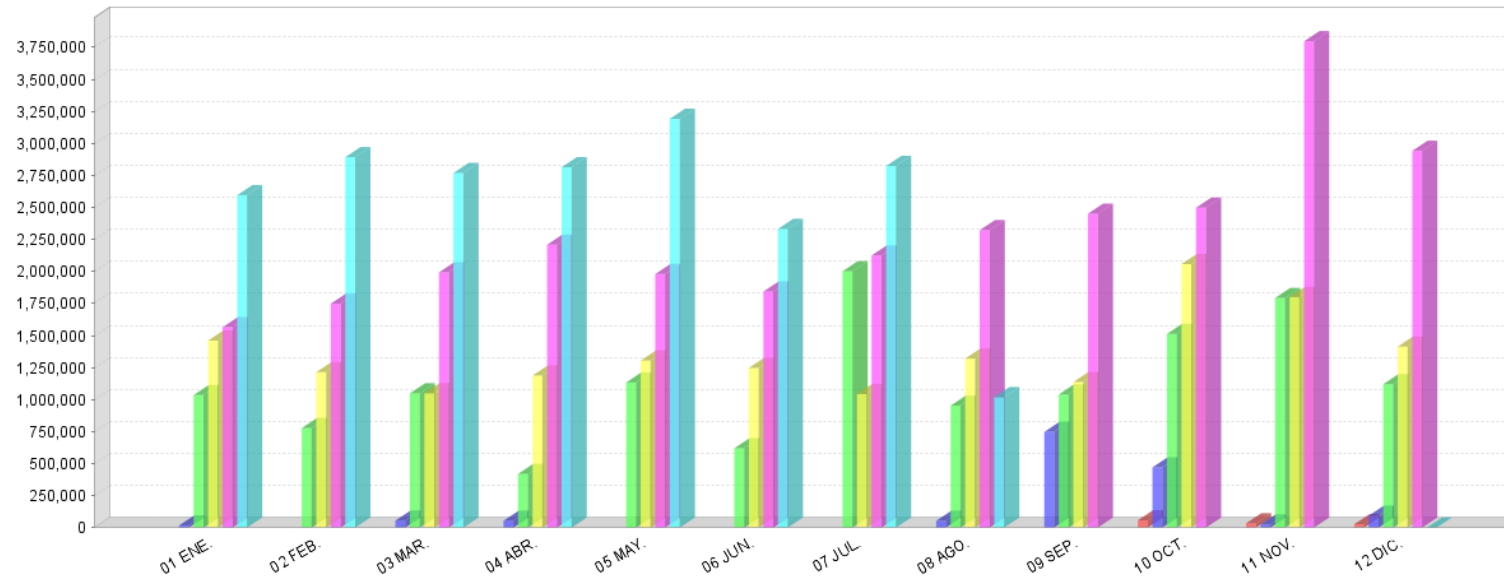
Slicer: [Division=DRIE] [Moneda=Pesos]

▲ Clientel	▶ AñoL	▶ MesL	▶ TrimestreL	▶ ArtículoL	▶ MonedaL	▶ TipoMovimientoL	▶ FacturaL	▶ SubTotal
CELESTINO MENDEZ GARRIDO	2020	03 MAR	Q1	ELEVADOR ARTICULADO DE 45 PIES	Pesos	FAC	FAC-AA6197	4,400.00
CELESTINO MENDEZ GARRIDO	2020	03 MAR	Q1	ELEVADOR ARTICULADO DE 45 PIES	Pesos	FAC	FAC-AA6230	5,000.00
CELESTINO MENDEZ GARRIDO	2020	03 MAR	Q1	ELEVADOR ARTICULADO DE 45 PIES	Pesos	FAC	FAC-AA6241	3,800.00
CELESTINO MENDEZ GARRIDO	2020	04 ABR	Q2	ELEVADOR ARTICULADO DE 45 PIES	Pesos	FAC	FAC-AA6262	1,980.00
DESARROLLO ORGANIZACIONAL POTENCIA CONSULTORES	2020	02 FEB	Q1	ELEVADOR ARTICULADO DE 45 PIES	Pesos	FAC	FAC-AA6175	2,200.00
FABRICACION Y REPARACION DE CONTENEDORES INDUST	2020	04 ABR	Q2	ELEVADOR ARTICULADO DE 45 PIES	Pesos	FAC	FAC-AA6266	8,800.00
GALVASID	2020	03 MAR	Q1	ELEVADOR ARTICULADO DE 45 PIES	Pesos	FAC	FAC-AA6200	8,800.00
GALVASID	2020	03 MAR	Q1	ELEVADOR ARTICULADO DE 45 PIES	Pesos	FAC	FAC-AA6233	8,800.00
GILBERTO MARROQUIN GARCIA	2020	03 MAR	Q1	ELEVADOR ARTICULADO DE 45 PIES	Pesos	FAC	FAC-AA6196	8,800.00
GILBERTO MARROQUIN GARCIA	2020	03 MAR	Q1	ELEVADOR ARTICULADO DE 45 PIES	Pesos	FAC	FAC-AA6219	6,000.00

Page 1/6 Goto Page 1 Rows/page 10

	Measures	Measures	Measures	Measures	Measures	Measures
Mes	SubTotal	SubTotal	SubTotal	SubTotal	SubTotal	SubTotal
01 ENE		↓16,956.00	↓1,034,429.17	↓1,460,790.08	↓1,564,605.93	↓2,595,610.33
02 FEB			↓777,705.65	↓1,213,733.60	↓1,748,571.63	↓2,892,172.73
03 MAR		↓55,323.00	↓1,049,294.04	↓1,049,821.27	↓1,992,790.67	↓2,769,351.87
04 ABR		↓54,000.00	↓419,716.22	↓1,187,575.91	↓2,209,136.17	↓2,813,462.67
05 MAY			↓1,133,538.54	↓1,305,513.79	↓1,980,199.89	↓3,192,478.29
06 JUN			↓619,685.05	↓1,247,070.39	↓1,843,960.40	↓2,332,394.80
07 JUL			↓2,001,622.81	↓1,043,441.92	↓2,124,136.17	↓2,823,869.54
08 AGO		↓53,200.00	↓953,329.84	↓1,319,679.17	↓2,322,201.72	↓1,018,631.96
09 SEP		↓747,191.50	↓1,040,270.53	↓1,136,448.81	↓2,450,682.52	
10 OCT	↓57,456.00	↓470,283.50	↓1,512,361.85	↓2,058,022.43	↓2,497,269.70	
11 NOV	↓34,092.68	↓24,480.00	↓1,792,034.90	↓1,801,453.17	↓3,798,174.05	
12 DIC	↓26,376.00	↓93,670.00	↓1,119,559.69	↓1,413,649.46	↓2,941,529.62	↓15.81

Slicer: [Division=DRIE] [Moneda=Pesos]



Slicer: Division=DRIE, Moneda=Pesos

■ 2018.SubTotal. ■ 2019.SubTotal. ■ 2020.SubTotal. ■ 2021.SubTotal. ■ 2022.SubTotal. ■ 2023.SubTotal.